



Professions en santé HPW : Santé Mentale et COVID-19 Dentisterie

Entre novembre 2020 et mai 2021, nous avons interrogé des travailleurs professionnels à travers le Canada afin d'explorer leurs expériences en matière de santé mentale, de détresse, de présentisme et d'épuisement professionnel avant et pendant la pandémie.

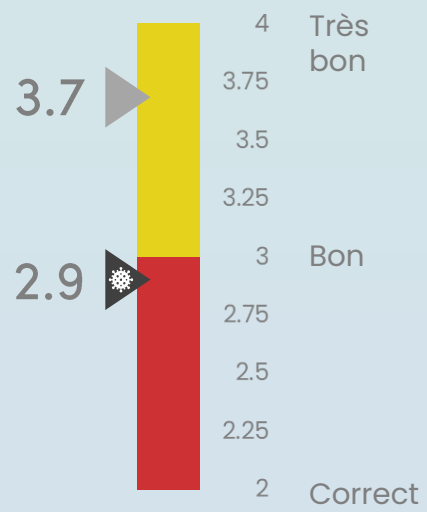
L'enquête a reçu **397** réponses de dentistes.

51% de femmes  49% d'hommes 



Santé Mentale

Les dentistes ont rapporté un score moyen de santé mentale de 3,7 (bon) avant COVID-19 par rapport à 2,9 (Passable) pendant COVID-19.



Facteurs de stress au travail

Les 3 principales sources de stress au travail pendant la période COVID-19 :



Stress lié à la gestion d'un cabinet (196)



Incertitude (191)



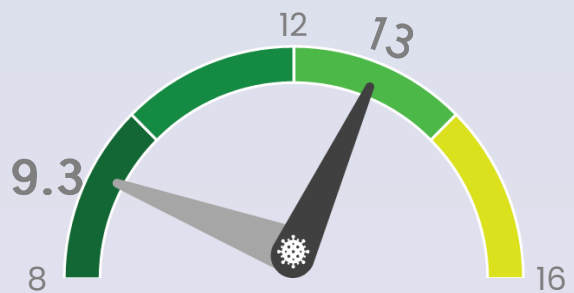
Surcharge de travail (139)



Détresse

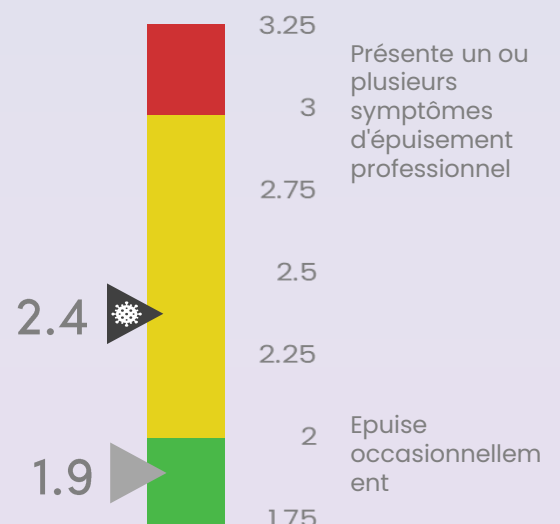
Les dentistes ont signalé une note moyenne de détresse* de 9,3 avant COVID-19, contre 13 pendant COVID-19..

* L'indice de référence pour la détresse est de 19.



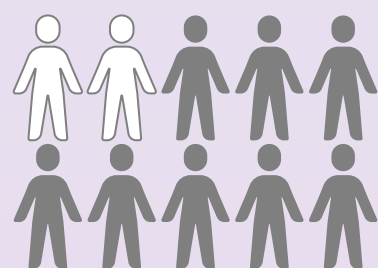
Épuisement professionnel

Les dentistes ont déclaré un score moyen d'épuisement professionnel de 1,9 avant COVID-19 contre 2,4 pendant COVID-19..



Intention de démissionner

23% des dentistes reconnaissent avoir pensé à quitter la profession.



Pour en savoir plus, veuillez visiter www.healthyprofwork.com/dentistry



L'évolution de la santé mentale, la détresse, le présentisme et l'épuisement professionnel sont statistiquement significatifs à P < 0,05



www.HealthyProfWork.com



hpw@uottawa.ca



@ProfHealthy



Professions en santé HPW : Santé Mentale et COVID-19

Médecine

Entre novembre 2020 et mai 2021, nous avons interrogé des travailleurs professionnels à travers le Canada afin d'explorer leurs expériences en matière de santé mentale, de détresse, de présentéisme et d'épuisement professionnel avant et pendant la pandémie.

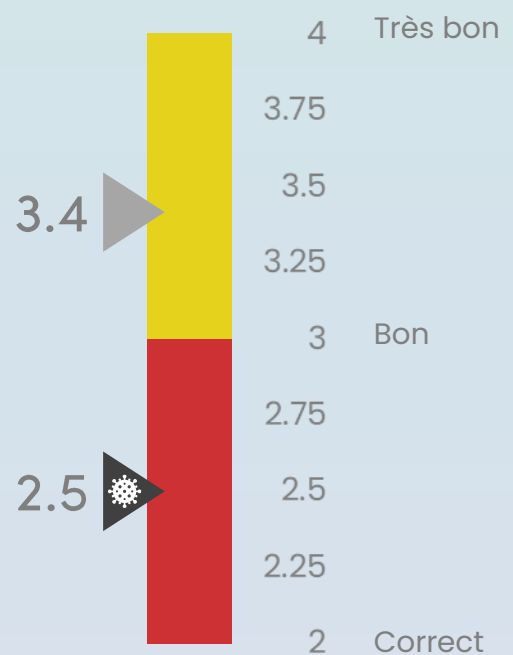
Le sondage a reçu **310** réponses de médecins, de médecins résidents ou de boursiers et d'étudiants en médecine.

85% femmes  15% hommes



Santé Mentale

La médecine a rapporté un score moyen de santé mentale de **3,4** (Bon) avant la COVID-19 contre **2,5** (Passable) pendant la COVID-19



Détresse

La médecine a signalé un score de détresse moyen * de **10,8** avant COVID-19, contre **14,8** pendant COVID-19.

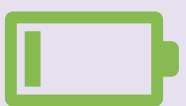
* Le repère de détresse est de 19.



Présentéisme

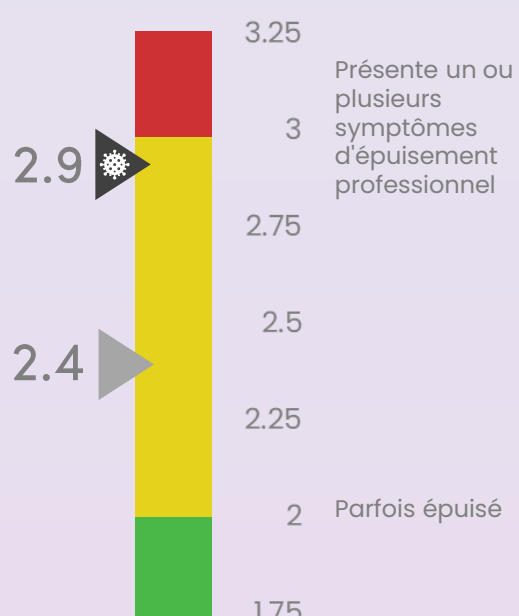
La médecine a rapporté un score moyen de présentéisme* de **18,6** avant COVID-19 contre **20** pendant COVID-19.

*La référence pour le présentéisme est de 15.



Épuisement professionnel

La médecine a rapporté un score moyen d'épuisement professionnel de **2,4** avant COVID-19 contre **2,9** pendant COVID-19.



Pour en savoir plus, veuillez visiter www.healthyprofwork.com/medicine



L'évolution de la santé mentale, la détresse, le présentéisme et l'épuisement professionnel sont statistiquement significatifs à $P < 0,05$



www.HealthyProfWork.com



hpw@uottawa.ca



@ProfHealthy



Professions en santé HPW : Santé Mentale et COVID-19 Sages-femmes

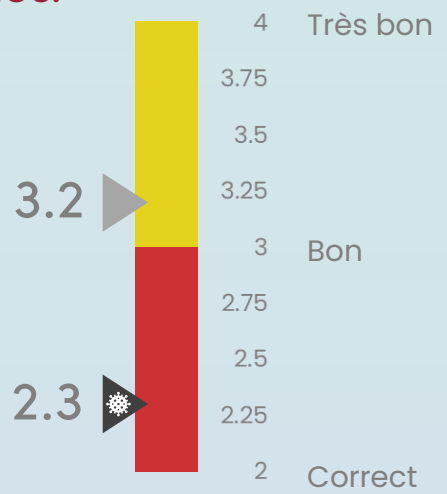
Entre novembre 2020 et mai 2021, nous avons interrogé des travailleurs professionnels à travers le Canada afin d'explorer leurs expériences en matière de santé mentale, de détresse, de présentéisme et d'épuisement professionnel avant et pendant la pandémie.

L'enquête a reçu **202** réponses de sages-femmes et de stagiaires sages-femmes.



Santé Mentale

Les sages-femmes ont fait état d'un score moyen de santé mentale de **3,2** (bon) avant COVID-19, contre **2,3** (moyen) pendant COVID-19.



Facteurs de stress au travail

Les 3 principales sources de stress au travail pendant la période COVID-19 :



Surcharge de travail (130)



Pas de contrôle ou de flexibilité (90)



Mauvaises relations avec l'administration (83)



Détresse

Les sages-femmes ont signalé un score moyen de détresse* de 11,2 avant COVID-19 contre 15,6 pendant COVID-19.

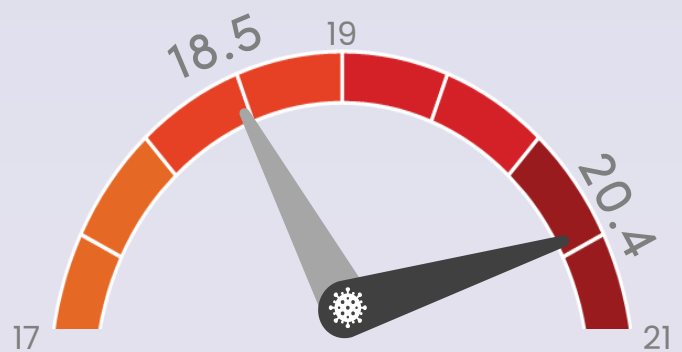
*L'indice de référence pour la détresse est de 19.



Présentéisme

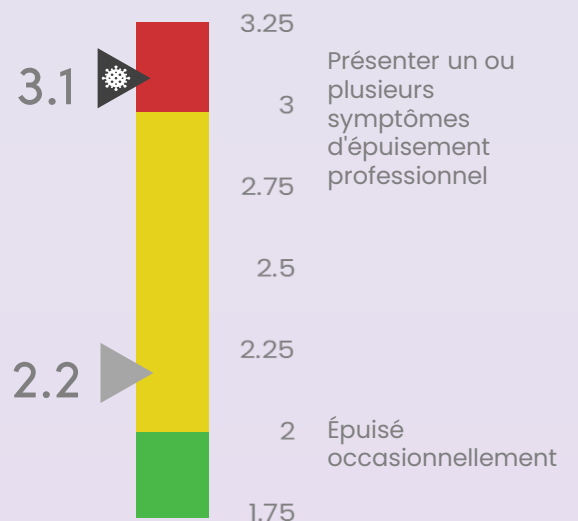
Midwives reported a mean presenteeism score* of **18.5** before COVID-19 compared to **20.4** during COVID-19.

*Benchmark for presenteeism is 15.



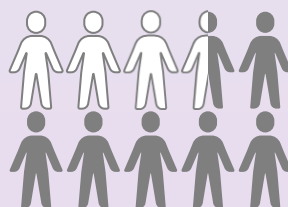
Épuisement Professionnel

Les sages-femmes ont déclaré un score moyen d'épuisement professionnel de 2,2 avant COVID-19 contre 3,1 pendant COVID-19.



Intention de démissionner

35 % des sages-femmes reconnaissent avoir envisagé de quitter la profession.



Pour en savoir plus, veuillez visiter www.healthyprofwork.com/midwifery



L'évolution de la santé mentale, la détresse, le présentéisme et l'épuisement professionnel sont statistiquement significatifs à P < 0,05



www.HealthyProfWork.com



hpw@uottawa.ca



@ProfHealthy



Professions en santé HPW : Santé Mentale et COVID-19

Soins infirmiers

Entre novembre 2020 et mai 2021, nous avons interrogé des travailleurs professionnels à travers le Canada afin d'explorer leurs expériences en matière de santé mentale, de détresse, de présentéisme et d'épuisement professionnel avant et pendant la pandémie.

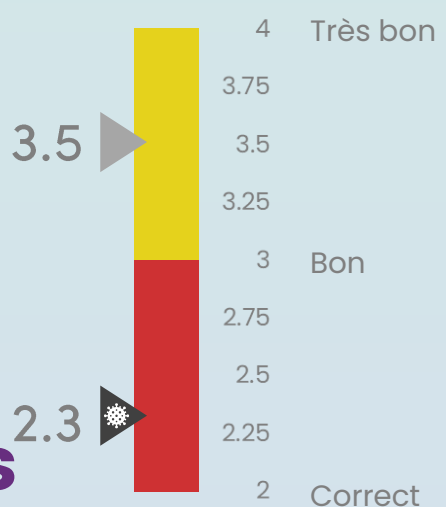
L'enquête a reçu **1013** réponses d'infirmières.

94% femmes  6% hommes 



Santé mentale

Les infirmières ont fait état d'un score moyen de santé mentale de **3,5** (bon) avant COVID-19, contre **2,3** (moyen) pendant COVID-19.



Facteurs de stress au travail

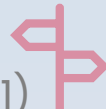
Les 3 principales sources de stress au travail pendant la période COVID-19 :



Surcharge de travail (683)



Sécurité physique (511)



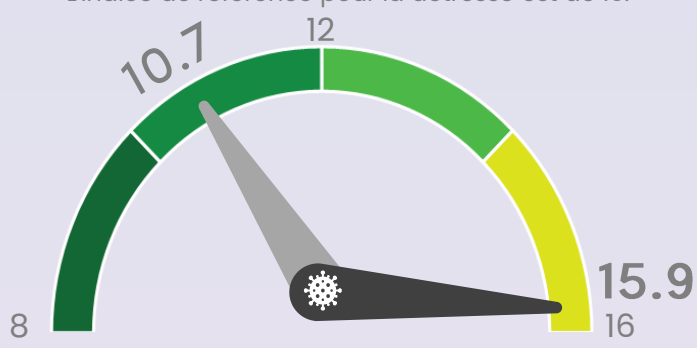
Dilemmes éthiques (316)



Détresse

Les infirmières ont signalé un score moyen de détresse* de 10,7 avant COVID-19 contre 15,9 pendant COVID-19.

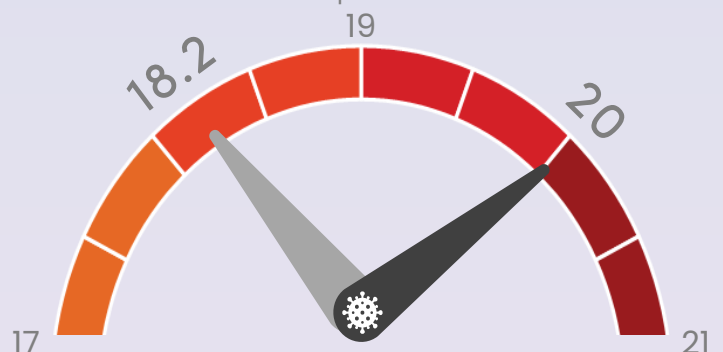
*L'indice de référence pour la détresse est de 19.



Présentéisme

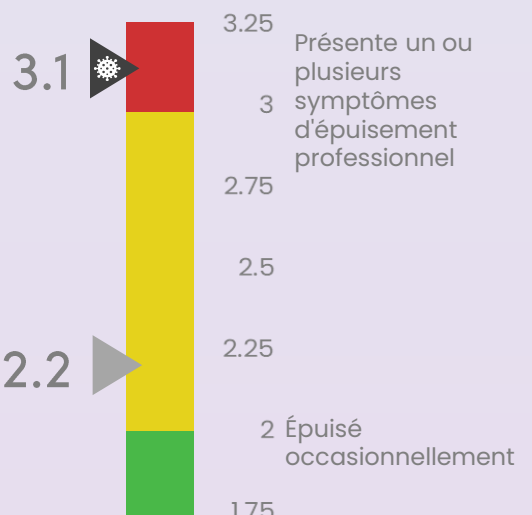
Les infirmières ont déclaré un score moyen de présentéisme* de 18,2 avant COVID-19 contre 20 pendant COVID-19.

*Benchmark for presenteeism is 15.



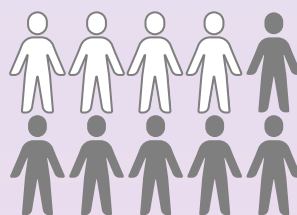
Épuisement professionnel

Les infirmières ont déclaré un score moyen d'épuisement professionnel de **2,2** avant COVID-19 contre **3,1** pendant COVID-19.



Intention de Démissionner

42 % des infirmières reconnaissent avoir envisagé de quitter leur établissement de soins.



Pour en savoir plus, veuillez visiter www.healthyprofwork.com/nursing



L'évolution de la santé mentale, de la détresse, du présentéisme et de l'épuisement professionnel est statistiquement significative à P < 0,05.



www.HealthyProfWork.com



hpw@uottawa.ca



@ProfHealthy