



Professions en santé HPW : Santé Mentale et COVID-19 Sages-femmes

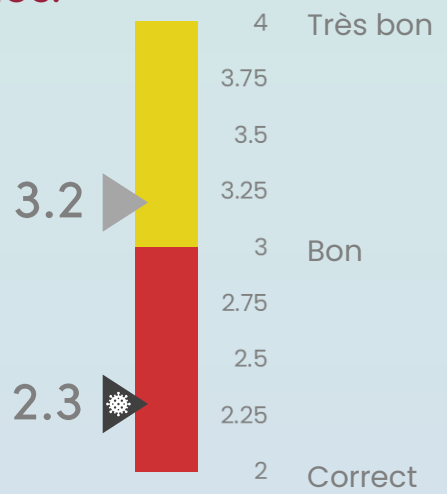
Entre novembre 2020 et mai 2021, nous avons interrogé des travailleurs professionnels à travers le Canada afin d'explorer leurs expériences en matière de santé mentale, de détresse, de présentéisme et d'épuisement professionnel avant et pendant la pandémie.

L'enquête a reçu **202** réponses de sages-femmes et de stagiaires sages-femmes.



Santé Mentale

Les sages-femmes ont fait état d'un score moyen de santé mentale de **3,2** (bon) avant COVID-19, contre **2,3** (moyen) pendant COVID-19.



Facteurs de stress au travail

Les 3 principales sources de stress au travail pendant la période COVID-19 :



Surcharge de travail (130)



Pas de contrôle ou de flexibilité (90)



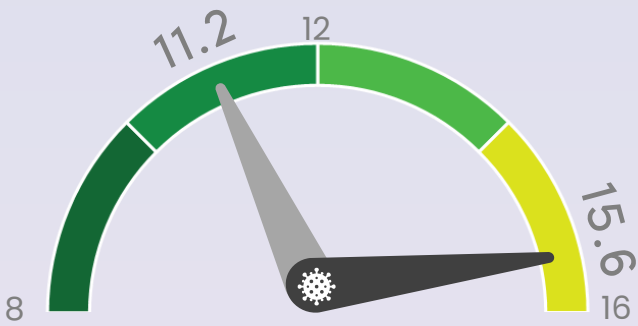
Mauvaises relations avec l'administration (83)



Détresse

Les sages-femmes ont signalé un score moyen de détresse* de 11,2 avant COVID-19 contre 15,6 pendant COVID-19.

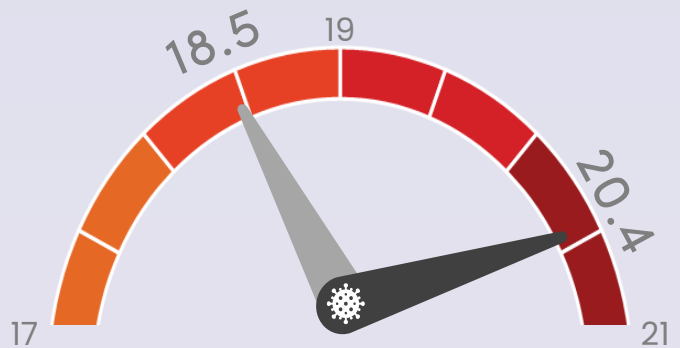
*L'indice de référence pour la détresse est de 19.



Présentéisme

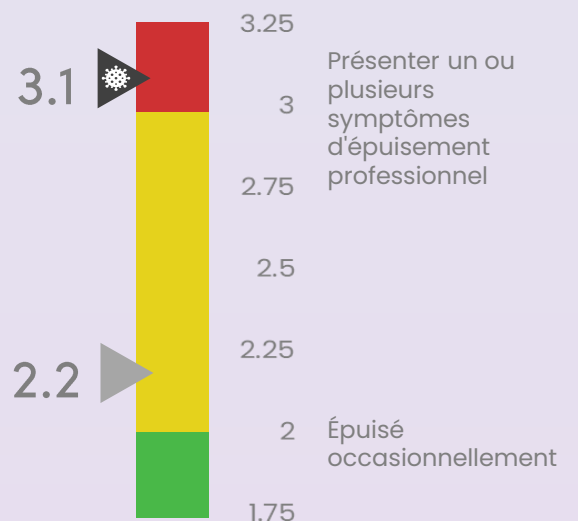
Midwives reported a mean presenteeism score* of **18.5** before COVID-19 compared to **20.4** during COVID-19.

*Benchmark for presenteeism is 15.



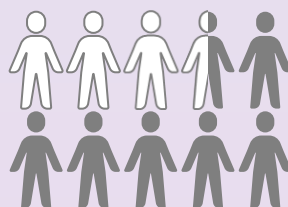
Épuisement Professionnel

Les sages-femmes ont déclaré un score moyen d'épuisement professionnel de 2,2 avant COVID-19 contre 3,1 pendant COVID-19.



Intention de démissionner

35 % des sages-femmes reconnaissent avoir envisagé de quitter la profession.



Pour en savoir plus, veuillez visiter www.healthyprofwork.com/midwifery



L'évolution de la santé mentale, la détresse, le présentéisme et l'épuisement professionnel sont statistiquement significatifs à P < 0,05



www.HealthyProfWork.com



hpw@uottawa.ca



@ProfHealthy